

ENTENDENDO O PROCESSO DE ENCERRAMENTO DO LIXÃO MUNICIPAL

ALTO PARAÍSO DE GOIÁS



- » PARA ONDE SERÃO DESTINADOS OS RESÍDUOS SÓLIDOS DO MUNICÍPIO?
- » O QUE É UM ATERRO SANITÁRIO E QUAL A DIFERENÇA DE UM LIXÃO?
- » POR QUE UM ATERRO SANITÁRIO TÃO LONGE?
- » EXISTE OUTRA SOLUÇÃO VIÁVEL PARA A DESTINAÇÃO DOS RESÍDUOS?



Acompanhe

**VAMOS JUNTOS!
A HORA É AGORA!**



» 1. PARA ONDE SERÃO DESTINADOS OS RESÍDUOS SÓLIDOS DO MUNICÍPIO?

Durante a Fase de Transição do Programa “Lixão Zero” (Decreto Nº 10.367, DE 19 de dezembro DE 2023), instituído pela Secretaria de Estado de Meio Ambiente e Desenvolvimento Sustentável SEMAD, cada município será responsável pela destinação ambientalmente adequada dos resíduos gerados. Com base nos requisitos mínimos previstos pelo programa, a solução adequada e que atende as diretrizes estabelecidas para a Fase de Transição é a destinação final dos rejeitos do município para o aterro sanitário em operação e devidamente licenciado mais próximo.

Desta forma, o único aterro sanitário mais próximo do município em operação e devidamente licenciado é a CGA BARU, localizado em Águas Lindas a uma distância rodoviária de 273km do nosso município.



Mais informações sobre a Central de Gerenciamento Ambiental CGA BARU podem ser acessadas através do site: <https://www.cgabaru.com.br/>



» 2. O QUE É UM ATERRO SANITÁRIO E QUAL A DIFERENÇA DE UM LIXÃO?



LIXÃO



ATERRO SANITÁRIO

- » Local sem planejamento onde todo o lixo é jogado a céu aberto. É ilegal!
- » Causa poluição do ar, do solo e da água.
- » Aumenta o risco de doenças e contaminação.
- » Não possui controle ou tratamento adequado dos resíduos.

- » Infraestrutura impermeabilizada, projetada e operada segundo normas ambientais rigorosas.
- » Monitoramento constante para proteger o meio ambiente e a saúde pública.
- » Controle da poluição do ar e do solo.
- » Tratamento do chorume para evitar contaminação do solo e do lençol freático.



» 3. POR QUE UM ATERRO SANITÁRIO TÃO LONGE?

Durante a **Fase de Transição do Programa "Lixão Zero"** (Decreto N° 10.367, de 19 de dezembro DE 2023) instituído pela SEMAD, foram estabelecidos pré-requisitos mínimos para a destinação ambientalmente adequada dos resíduos dos municípios. De acordo com o Decreto, a solução proposta é a destinação para um aterro sanitário devidamente licenciado, podendo ser no próprio município, ou no município mais próximo.

De acordo com as características de Alto Paraíso de Goiás, especialmente o relevo e ocupação populacional desordenada, a única área com vocação para um aterro de pequeno porte seria a área onde atualmente está instalado o Lixão Municipal, no entanto, de acordo com o Art. 14 do Decreto N° 10.367, DE 19 de dezembro DE 2023, a área em questão tornou-se inviável para a atividade.

Desta forma, a solução adequada é a destinação final dos rejeitos do município para o Aterro Sanitário em operação e devidamente licenciado mais próximo que é o **CGA BARU**, localizado em **Águas Lindas**, a uma distância rodoviária de 273km do nosso município.

MUITO LONGE!!
TRANSPORTAR O LIXO DO
MUNICÍPIO DE CAMINHÃO
POR 273 KM?!



É IMPORTANTE SALIENTAR QUE ESTA OPÇÃO SERÁ APENAS DURANTE A FASE DE TRANSIÇÃO! E É A SOLUÇÃO AMBIENTALMENTE SEGURA E VIÁVEL NESTE MOMENTO! POR ISSO, VAMOS PRECISAR AGIR JUNTOS!

SEPARE SEUS RECICLÁVEIS LIMPOS E SECOS!

E ENTREGUE NOS PONTOS DE COLETA DA RECICLEALTO!

EM BREVE, APRENDEREMOS MAIS TAMBÉM SOBRE COMPOSTAGEM!

ASSIM DIMINUIMOS OS IMPACTOS AMBIENTAIS, SOCIAIS E FINANCEIROS DA DESTINAÇÃO DOS NOSSOS REJEITOS!



» 4. EXISTE OUTRA SOLUÇÃO VIÁVEL PARA A DESTINAÇÃO DOS RESÍDUOS?

DESTINANDO DE FORMA ADEQUADA OS MATERIAIS RECICLÁVEIS E RESÍDUOS ORGÂNICOS, É POSSÍVEL REDUZIR EM ATÉ 80% A QUANTIDADE DE REJEITOS ENCAMINHADOS AO LIXÃO MUNICIPAL E FUTURAMENTE AO ATERRO SANITÁRIO!



MATERIAIS RECICLÁVEIS:

Plásticos, Papel e Papelão, Vidros e Metais.
Os materiais devem estar minimamente limpos e secos!
Destine de forma adequada aos Pontos de Entrega Voluntária (PEV) da **RECICLEALTO!** Os materiais recicláveis representam cerca de 30% dos resíduos totais produzidos.



RESÍDUOS ORGÂNICOS:

Restos de alimentos, cascas de frutas, legumes e verduras, pó de café, restos de chás e outros.
Em breve aprenderemos mais sobre a **COMPOSTAGEM**, processo de reciclagem dos alimentos e matéria orgânica, que tem como produto final um adubo de alta qualidade!
Representam cerca de 50% dos resíduos totais produzidos.



REJEITOS:

Neste momento, durante a Fase de Transição e ENCERRAMENTO do Lixão Municipal, a solução viável e regularizada para a destinação dos REJEITOS (resíduos que não podem ser reutilizados e nem reciclados) é a destinação para o Aterro Sanitário em operação e devidamente licenciado mais próximo, no caso de Alto Paraíso de Goiás é o CGA BARU em Águas Lindas.



**FAÇA A SEPARAÇÃO CORRETA DOS RESÍDUOS!
LEVE O MATERIAL RECICLÁVEL ATÉ O PONTO DE COLETA DA RECICLEALTO MAIS PROXIMO!**



**VAMOS JUNTOS!
A HORA É AGORA!**



Repensar

Recusar

Reduzir

Reutilizar

Reciclar

Você conhece os 5 Rs?

Os 5 Rs são um conjunto de ações que ajudam a diminuir a produção de lixo e cuidar melhor do nosso planeta.

Repensar: Pense sobre suas ações diárias e como elas impactam o meio ambiente. Avalie seu consumo e o descarte de resíduos.

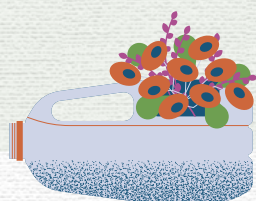
Recusar: Evite comprar coisas que não precisa e prefira produtos de empresas que cuidam do meio ambiente.

Reduzir: Compre apenas o necessário e economize recursos naturais, como a água, energia e combustível.

Reutilizar: Dê um novo uso para objetos e embalagens que iriam para o lixo.

Reciclar: Separe corretamente e ajude a transformar materiais usados, como papel, plástico, metal e vidro, em novos produtos, diminuindo o lixo e conservando os recursos naturais. A compostagem é também uma forma de reciclagem!

Os 5 Rs são um guia simples para todos nós fazermos nossa parte!



EM CASO DE DÚVIDAS, ENTRE EM CONTATO CONOSCO!

Secretaria Municipal de Meio Ambiente - SEMMA

Whatsapp: (62) 93618-1585

Email: semmaaltoparaiso@gmail.com

Endereço: Rua das Mangabeiras nº 01 - Setor Planalto

Prefeitura Municipal de Alto Paraíso de Goiás

Instagram: @altoparaisogo

Site: <https://www.altoparaiso.go.gov.br/>

**ACOMPANHE NOSSAS PUBLICAÇÕES!
NOS PRÓXIMOS DIAS SERÃO DIVULGADAS MAIS INFORMAÇÕES
SOBRE O ENCERRAMENTO DO LIXÃO MUNICIPAL.
NOS AJUDE A COMPARTILHAR!**

**VAMOS JUNTOS!
A HORA É AGORA!**





MATERIAIS QUE A RECICLEALTO RECOLHE



PAPEL

- Revistas e jornais
- Cadernos e livros
- Caixas de papelão
- Embalagens de papelão
- Sacos de papel
- Embalagens longa vida - TETRA PAK



FERRO E INOX

- Sucatas em geral, fogão, geladeira, carros, etc.
- Todos os tipos de alumínio, latinhas, panelas, perfil, embalagens de spray de perfume, etc
- Todos os tipos cobre, metal, antimônio.
- Chapa de aço



PLÁSTICO

- Garrafas PET
- Sacos plásticos
- Brinquedos
- Utensílios de plásticos
- Frascos e embalagens plásticas



VIDRO

- Garrafas
- Potes
- Frascos de perfumes
- Cacos de vidro



PNEU



ASSOCIAÇÃO RECICLEALTO:

Site: www.reciclealto.com.br

Instagram: @reciclealto

Email: reciclealto@gmail.com

Endereço: CTR-APG Centro de Tratamento de Resíduos: Av. Ary Ribeiro Valadão, Qd. AGETOP, Lt. AGETOP expansão urbana CEP 73770-000. Alto Paraíso de Goiás – GO



MATERIAIS QUE A RECICLEALTO AINDA NÃO RECOLHE



RESÍDUOS DE BANHEIRO

- Fraldas
- Absorventes
- Papel higiênico
- Algodão
- Cotonete
- Maquiagem
- Escova de dente de plástico
- Embalagem da pasta de dente
- Esponjas



DIVERSOS

- Roupas/ Sapatos/ Tênis
- Entulho de qualquer natureza
- Materiais hospitalares em geral
- Isopor
- Esponja de cozinha
- Vassouras/ rodos



ORGÂNICO

- Restos de comida
- Animais mortos
- Recicláveis muito sujos em mistura de orgânicos
- Podas e galhadas
- Terra
- Grama



DESCARTÁVEIS EM GERAL

- Talher
- Copos descartáveis
- Pratos descartáveis
- Guardanapo



EMBALAGEM MISTA

- Embalagem de café
- Embalagem metalizada de biscoito e chocolate
- Embalagem plástica de caixinha de fruta



ASSOCIAÇÃO RECICLEALTO:

Site: www.reciclealto.com.br

Instagram: @reciclealto

Email: reciclealto@gmail.com

Endereço: CTR-APG Centro de Tratamento de Resíduos: Av. Ary Ribeiro Valadão, Qd. AGETOP, Lt. AGETOP expansão urbana CEP 73770-000. Alto Paraíso de Goiás – GO

ALTO PARAÍSO DE GOIÁS
APRENDA A ENCAMINHAR SEUS RESÍDUOS ("LIXO") DE FORMA CORRETA!

LUGARES QUE MAIS RECICLAM*:
Alemanha (65%)
Coreia do sul (59%)
Áustria (58%)
Brasil (3%)
Alto Paraíso (20%)
*Instituto Brasileiro de Reciclagem
Plano Nacional de Resíduos Sólidos

Reciclealto

A RECICLEALTO presta serviço voluntário à comunidade de Alto Paraíso, através da instalação de PEVs (Pontos de entrega voluntária) para coleta e destinação de resíduos secos recicláveis (papel, plástico e metal)

O QUE RECOLHEMOS:
PAPEL / PAPELÃO
PLÁSTICO
METAL
EMBALAGEM TETRA PARK
RESÍDUOS PERIGOSOS
PILHAS
BATERIA DE CELULAR, CARRO E MOTO

O QUE NÃO ACEITAMOS?
Isopor, pneu, garrafas de vidro, papel higiênico, absorvente, restos de alimentos, terra, grama e entulho.

REUTILIZAÇÃO | VIDRO
A Reciclealto não trabalha com coleta do vidro. As garrafas podem ser reutilizadas ou entregues nas feiras, para armazenamento de leites e sucos.

VOCÊ SABIA?

Por ano, com a reciclagem de Papel e Metal, a Reciclealto gera uma economia de água equivalente ao consumo que uma família de 4 pessoas gastaria durante de 39 anos!

Com a coleta de recicláveis, por ano, a Reciclealto economiza energia elétrica equivalente ao consumo de 3 meses de TODA a cidade de Alto Paraíso!

A cada 5 meses, o volume de recicláveis coletados pela Reciclealto encheria o Ginásio de Esportes de Alto Paraíso até o teto! Ou seja, mais de 2 ginásios cheios são coletados por ano!

PONTOS DE ENTREGA VOLUNTÁRIA (PEV)
PUNTO DE ENTREGA DE PILHAS E BATERIAS

SETOR PLANALTO
01. Posto Vale da Lua

VILA BANDEIRA
02. em frente a Escola Espaço Sofia

PARAISINHO
03. Rua Francisco Salermo, (em frente à casa do Petrônio)
04. Rodoviária de Alto Paraíso
05. Praça da Paz

CENTRO
06. Prefeitura Municipal de Alto Paraíso
07. Praça do Skate (em frente à Ótica)

PARAÍSO VELHO
08. Esquina da Arcênia de Faria com Rua do Moinho (Armoalto)
09. Praça do Bambu (atrás da igreja católica)

ESTÂNCIA PARAÍSO
10. Próximo a Pousada Recanto da Grande Paz

SETOR NOVO HORIZONTE
11. IPEARTES, Av. Esperanto
12. Praça da Bíblia

GALPÃO DA RECICLEALTO
13. Antigo Armazém da CASEGO

PILHAS E BATERIAS
14. Papelaria Papyrus

**PARA MAIS INFORMAÇÕES SOBRE A RECICLAGEM NO MUNICÍPIO
ACESSE O SITE OU ENTRE EM CONTATO COM A ASSOCIAÇÃO RECICLEALTO:**

Site: www.reciclealto.com.br

Instagram: @reciclealto

Email: reciclealto@gmail.com

Endereço: CTR-APG Centro de Tratamento de Resíduos: Av. Ary Ribeiro Valadão, Qd. AGETOP, Lt. AGETOP expansão urbana CEP 73770-000. Alto Paraíso de Goiás – GO